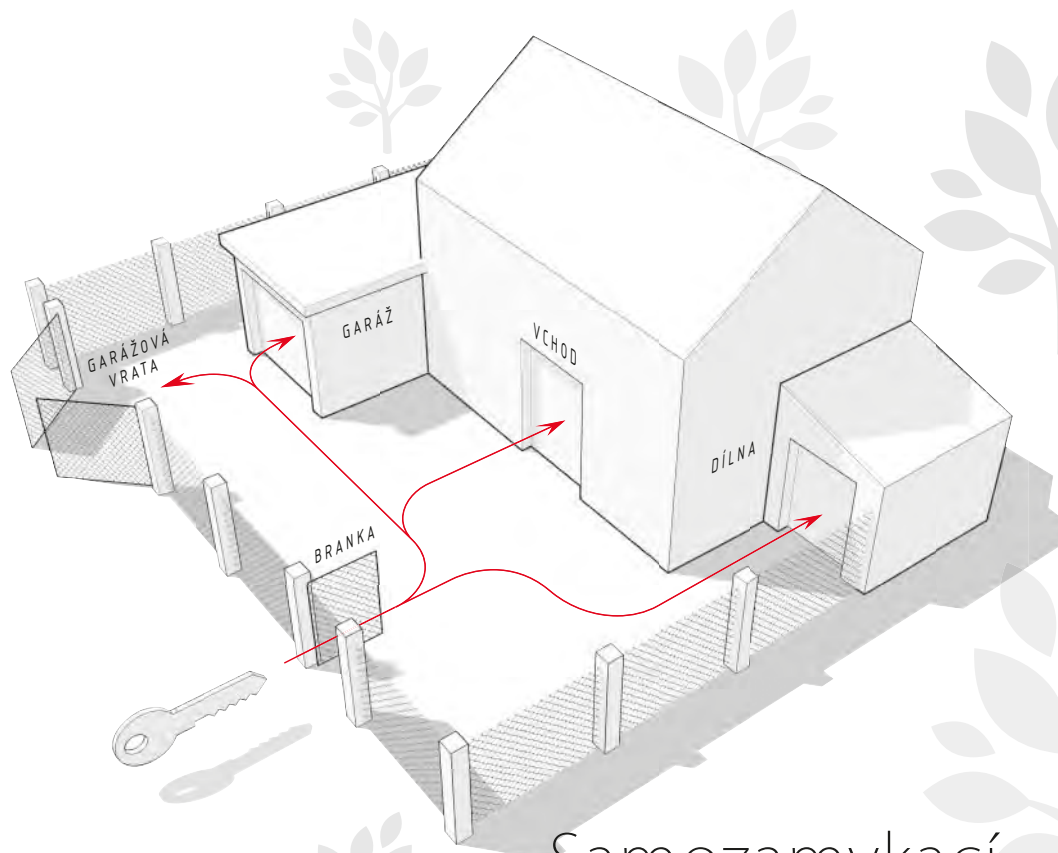




SERVIS

Bezpečný dům



Samozamykací
zámky [2016]

Zákaznická podpora

ACT servis, spol. s r. o.
Náchodská 61, 193 00 Praha 9
Horní Počernice
Telefon: 281 926 244, 606 735 201
Fax: 281 924 977
e.mail: kovani@actservis.cz
www.actservis.cz





Výrobky označené značkou „Bezpečná země“ jsou certifikovanými ověřenými výrobky od prověřených, tuzemských a evropských výrobců s dlouhou tradicí.

Bezpečná země

Vážení obchodní přátelé a partneři,

ve spolupráci s Cechem MZS-ČR jsme pro Vás připravili výběr doporučených certifikovaných výrobků z naší nabídky dveřního kování. Jedná se o praktického pomocníka pro všechny typy bytových i nebytových objektů, který Vám bude průvodcem ve výběru ověřených, kvalitních bezpečnostních prvků pro zabezpečení Vašeho majetku.

Využití se týká řešení mechanického zabezpečení a přístupu do domácností, rodinných domů, firem, továren, komerčních objektů, skladů, provozů, hotelů, nemocnic, obchodních center, nádraží, letišť, rekreačních chat a chalup, čerpacích stanic, obchodů či státních institucí.

V dnešní době vlivem globalizace a nesčetných dovozů všemožného zboží ze zahraničí, především z asijských zemí, se na trhu setkáváme s nepřeberným množstvím různých bezpečnostních výrobků a produktů, které jsou lákavé hlavně svou nízkou cenou.

Jejich kvalita však mnohdy neodpovídá hodnotám uváděným na obalech a o řádných testech a přísných certifikačních zkouškách, kterými procházejí výrobky předních světových a tuzemských výrobců, lze u těchto cenově výhodných výrobků také pochybovat.

Odpovědí na tyto trendy je projekt Bezpečná Země. Jedná se o projekt CMZS, ke kterému jsme se přihlásili a podporujeme jej, projekt, kterým chceme pomáhat občanům při řešení správného zabezpečení jejich majetku pomocí kvalitních, plně certifikovaných výrobků a produktů od tradičních a prověřených tuzemských a evropských výrobců bezpečnostní techniky a následně i doporučit profesionální, odbornou montáž a servis, jejichž zárukou jsou právě členové Cechu MZS-ČR.

Členové CMZS – prodejci, zámečníci, služby nouzového otvírání, pořízování kopií klíčů apod. jsou totiž pilířem vysoce kvalifikované, profesionální zámečnické a zámkařské síly, jakou jen můžete požadovat.

Jakákoliv prevence má smysl pouze tehdy, pokud je poctivá a účinná. Z podnětu CMZS, pod záštitou Ministerstva vnitra ČR, Policie ČR se zrodil projekt Bezpečné země, který se následně transformoval do státního zájmu v oblasti mechanického zabezpečení, jako základu pro ochranu majetku a osob. Výsledkem této činnosti a spolupráce je jasný cíl – rozšířit tento projekt co nejvíce a zlepšit tak informovanost široké i odborné veřejnosti.

Naší podporou projektu Bezpečná země a spoluprací s Cechem MZS-ČR chceme poskytovat občanům a našim partnerům korektní služby, doporučovat certifikované produkty, navrhovat správnost jejich užívání, a tím účinně napomáhat při ochraně osob a majetku.



Jana Erbová

JEDNATELKA SPOLEČNOSTI



*Jsme řádným členem
Čechu mechanických
a zámkových systémů
České republiky*

Nové označování certifikovaných výrobků

Konkrétní stupeň zabezpečení, tedy RC třída daného výrobku, znamená do jaké míry je produkt odolný vůči pokusům o jeho násilné překonání.

Tato odolnost je definována číslem RC třídy (RC1 – RC6).

Označení najdete na obalu výrobku jako samolepku, cedulku či vytištěný štítek přímo na krabici.

Udělování licencí výrobkům a seznam držitelů je výhradním vlastnictvím a právem Cechu MZS-ČR.

RC1

Výrobky v bezpečnostní třídě RC1 jsou základní, označované také jako stavební. Neaplikují se u nich průlomové zkoušky a nemusí odolávat stanovený čas.

5	VELMI VYSOKÁ	RC5/6
4	VYSOKÁ ODOLNOST	RC3
3	ZVÝŠENÁ ODOLNOST	RC2
2	ZÁKLADNÍ ODOLNOST	RC2
1	STAVEBNÍ BEZ ODOLNOSTI	RC1

STUPNICE BEZPEČNOSTI

PROVĚŘENÝ VÝROBEK

MINISTERSTVO VNITRA
ČESKÉ REPUBLIKY

PREVENČE SE MUSÍ VÝPLATIT
MINISTERSTVO VNITRA
ČESKÉ REPUBLIKY

RC2

Výrobky v bezpečnostní třídě RC2 jsou určeny k zabezpečení méně rizikových objektů, kdy pachatel používá spíše prostou fyzickou sílu nebo jednoduché nářadí. RC2 musí odolat pokusům o překonání limitu 3 minut.

5	VELMI VYSOKÁ	RC5/6
4	VYSOKÁ ODOLNOST	RC3
3	ZVÝŠENÁ ODOLNOST	RC2
2	ZÁKLADNÍ ODOLNOST	RC2
1	STAVEBNÍ BEZ ODOLNOSTI	RC1

STUPNICE BEZPEČNOSTI

PROVĚŘENÝ VÝROBEK

MINISTERSTVO VNITRA
ČESKÉ REPUBLIKY

PREVENČE SE MUSÍ VÝPLATIT
MINISTERSTVO VNITRA
ČESKÉ REPUBLIKY

RC3

Výrobky v bezpečnostní třídě RC3 jsou v praxi nejvíce používané a doporučované pro zajištění vstupních otvorů, zejména bytů, s průměrnou mírou rizika napadení. Jedná se o stupeň zabezpečení, který odolává příležitostnému pachateli. RC3 musí odolat pokusům o překonání limitu 5 minut.

5	VELMI VYSOKÁ	RC5/6
4	VYSOKÁ ODOLNOST	RC4
3	ZVÝŠENÁ ODOLNOST	RC3
2	ZÁKLADNÍ ODOLNOST	RC2
1	STAVEBNÍ BEZ ODOLNOSTI	RC1

STUPNICE BEZPEČNOSTI

PROVĚŘENÝ VÝROBEK

MINISTERSTVO VNITRA
ČESKÉ REPUBLIKY

PREVENČE SE MUSÍ VÝPLATIT
MINISTERSTVO VNITRA
ČESKÉ REPUBLIKY

RC4

Výrobky v bezpečnostní třídě RC4 jsou určeny k zajištění rizikových objektů, kde je předpoklad napadení od zkušeného pachatele, který je na překonání zbraní vybaven a má i určité znalosti. Tato bezpečnostní třída je de-facto nejvyšší, která je v praxi používána. RC4 musí odolat pokusům o překonání limitu 10 minut.

5	VELMI VYSOKÁ	RC5/6
4	VYSOKÁ ODOLNOST	RC4
3	ZVÝŠENÁ ODOLNOST	RC3
2	ZÁKLADNÍ ODOLNOST	RC2
1	STAVEBNÍ BEZ ODOLNOSTI	RC1

STUPNICE BEZPEČNOSTI

PROVĚŘENÝ VÝROBEK

MINISTERSTVO VNITRA
ČESKÉ REPUBLIKY

PREVENČE SE MUSÍ VÝPLATIT
MINISTERSTVO VNITRA
ČESKÉ REPUBLIKY

RC5 a RC6

Výrobky v bezpečnostních třídách RC5 a RC6 se na trhu prakticky nevyskytují a v ČR nejsou vůbec vyráběny. Parametry, které tyto výrobky musí splňovat, jsou poměrně vysoké a konstrukce těchto výrobků se blíží ke kategorii trezorové techniky.

5	VELMI VYSOKÁ	RC5
4	VYSOKÁ ODOLNOST	RC4
3	ZVÝŠENÁ ODOLNOST	RC3
2	ZÁKLADNÍ ODOLNOST	RC2
1	STAVEBNÍ BEZ ODOLNOSTI	RC1

STUPNICE BEZPEČNOSTI

PROVĚŘENÝ VÝROBEK

MINISTERSTVO VNITRA
ČESKÉ REPUBLIKY

PREVENČE SE MUSÍ VÝPLATIT
MINISTERSTVO VNITRA
ČESKÉ REPUBLIKY

Mechanický antipanikový zámek pro dřevěné a ocelové dveře Dorma

Zámek s panikovou funkcí E koule/klika a funkcí D klika/klika pro protipožární a kouřotěsné dveře a únikové cesty.



EN179



Charakteristika zámku

Mechanický panikový zadlabací zámek s uzavřenou schránkou chráněnou proti nečistotám, čelo zámku z broušené nerezí odolné mechanickému oděru, vhodný pro dřevěné a ocelové dveře.

Konstrukce zámku

- Schránka zámku: pozinkovaná, uzavřená
- Čelo: nerezové kulaté
- Ořech: 9mm otvor
- Střelka: nikl, pro pravé nebo levé dveře
- Závora: niklovaná, výsuv 22 mm, dvoucestná

Parametry

- Rozteč: 72 mm
- Dormas (backset): 55 / 65 mm
- Celkový zádlab: Dormas + 33 mm
- Čtyřhran: 9 mm
- Čelo zámku: 24 × 3 × 235 mm, kulaté

Funkce zámku E (koule/klika)

- Otevření zevnitř: klikou nebo klíčem (střelka a závora jsou zataženy do zámku)
- Otevření zvenku: pouze klíčem ve vložce (střelka a závora jsou zataženy do zámku)

Funkce zámku D (klika/klika)

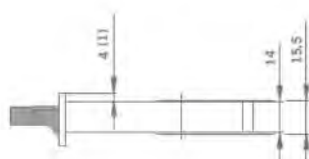
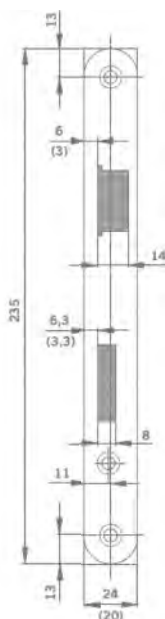
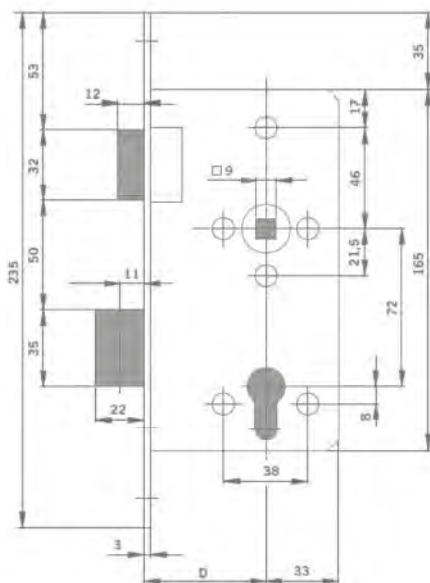
- Otevření zevnitř: klikou nebo klíčem (střelka a závora jsou zataženy do zámku)
- Otevření zvenku: je možné otevřít klikou pouze za předpokladu, že jsou dveře odemčené. Jsou-li zamčené, je funkční pouze panikový únik z interiéru a venkovní klika je nefunkční.

Typ dveří

- Dřevěné, kovové

Certifikace a bezpečnost

Splňuje požadavky podle DIN 18 250, EN 179



Provedení bez DPH vč. DPH

Čtyřhran pro antipanikový zámek 182

Dělený 9/9

➔ Délka: 45/55 205 **248**

Dělený 8/9/8

➔ Délky: 60 402 **486**

➔ Délky: 80 464 **561**

➔ Délky: 100 505 **611**

Provedení Cena bez DPH vč. DPH

Mechanický antipanikový zámek 72 mm

🔑 182 D55 / 72 / Levý / N9 1.519 **1.839**

🔑 182 D55 / 72 / Pravý / N9 1.519 **1.839**

🔑 181 D55 / 72 / Levý / N9 1.370 **1.657**

🔑 181 D55 / 72 / Pravý / N9 1.370 **1.657**

Zámek pro ochranné rozety

Tento zadlabací zámek se používá jako přídavný zámek pro ochranné rozety na vstupní dveře.



Charakteristika zámku

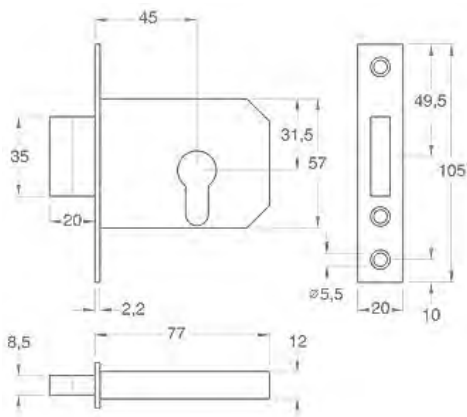
Přídavný zadlabací zámek závorový, vložkový pro montáž ochranných rozet na vstupní deře.

Parametry

- Dormas (backset): 45 mm
- Celkový zádlab: 77 mm
- Otvor pro cylindrickou vložku
- Čelo zámku: 105 × 20 × 2,2 mm, hranaté

Typ dveří

- Dřevěné



Provedení	Cena bez DPH	vč. DPH
Zadlabací zámek 777 pro přídavné ochranné rozety		
Zadlabací zámek 777	540	654

Tento zámek doporučujeme zakoupit s rozetami

Atlas a Atlas Plus nebo Viking a Viking Plus

Ochranná rozeta Viking Plus

Ochranná rozeta zvýší zabezpečení vstupních dveří. Rozety jsou prošroubovány skrz dveře, mají masivní krycí štítek.



Plus+



ZÁMEK 777
NENÍ SOUČÁSTÍ
KOMPLETU ROZET

Charakteristika rozety

Ochranná rozeta zvýší zabezpečení vstupních dveří. Rozety jsou prošroubovány skrz dveře, mají masivní krycí štítek. Běžná instalace je do dveří tloušťky 40 mm.

Konstrukce rozety

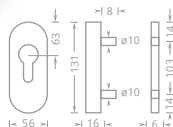
- Vnější štít je zesílený
- Pevnostní šrouby spojující vnější a vnitřní štíty a jsou chráněny proti odvrtání
- Překrytka vložky: otvor pro vložku je na vnějším štítu zesílen speciální kovovou výtuhou proti napadení cylindrické vložky.

Parametry

- Rozteč šroubů: 103 mm
- Tloušťka vnějšího štítu: 16 mm
- Tloušťka vnitřního štítu: 6 mm
- Otvor pro cylindrickou vložku
- Rozměry: 56 × 131 mm, oválná

Typ dveří

- Dřevěné, kovové



Provedení	Cena bez DPH	vč. DPH
Ochranné rozety Viking		
Rozeta Viking hliník	649	785
Rozeta Viking Plus hliník	1.020	1.234
Prodlužovací sada	114	138

Tyto rozety doporučujeme zakoupit

společně se zámkem 777